

VÝPIS ZÁMEČNICKÝCH VÝROBKŮ

ZMĚNY	c		DATUM		PODPIS	
	b					
	a	DOPLNĚN VÝROBEK Z14		12/2023		Nikola POLOVÁ

INVESTOR:

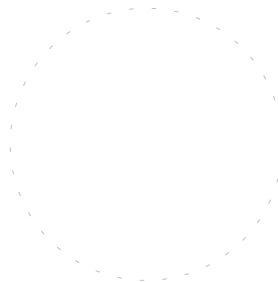
Královehradecký kraj	Královehradecký kraj Pivovarské nám. 1245, 500 03 Hradec Králové tel.: +420 495 817 111, fax: +420 495 817 336 e-mail: posta@kr-kralovehradecky.cz	
----------------------	--	---

PROJEKTANT:

TECHNICO Opava s.r.o.	TECHNICO architects & engineers	TECHNICO Opava s.r.o. Hradecká 1576/51 746 01 Opava tel: 553 760 970 info@technico.cz
-----------------------	---	---

PROJEKTANT:

ZODP. PROJEKTANT:	Ing. Matěj KUDLÍK	
VYPRACOVAL:	Marek KUBÍČEK	
	Bc. Lukáš VÝTISK	
KONTROLOVAL:	Ing. Martin ULICHÝ	



ČÍSLO
PARÉ:

ČÁST DOKUMENTACE:

D.1.1. ARCHITEKTONICKO - STAVEBNÍ ŘEŠENÍ

Dostavba domova pro seniory ve Vrchlabí - PD	FORMÁT	A4
	DATUM	03/2023
	STUPEŇ	DPS
	ZAKÁZKOVÉ ČÍSLO	TO-573-DPS
K.ú. Vrchlabí, parc.č.: st. 506, st. 657, st. 1205, 1476/1, 1462/1, 1468/6, 1468/12, 1810/3, st. 3623, st. 4011	MĚŘÍTKO:	ČÍSLO VÝKRESU:
VÝPIS ZÁMEČNICKÝCH VÝROBKŮ		D.1.1.c.05_a.

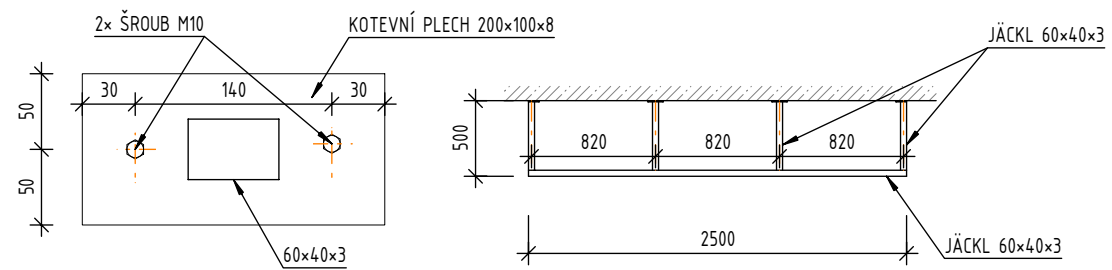
VÝPIS ZÁMEČNICKÝCH VÝROBKŮ

Dostavba domova pro seniory ve Vrchlabí - PD

POL.	NÁZEV	POPIS	PODLAŽÍ	ks/m/kpl
Z1.1	VNITŘNÍ SCHODIŠŤOVÉ ZÁBRADLÍ	<p>SCHODIŠŤOVÉ ZÁBRADLÍ PRUTOVÉ - VÝŠKA 900mm</p> <p>MATERIÁL: OCEL, POVRCH: 2x ZÁKLADNÍ NÁTĚR + 1x POLYURETANOVÝ LAK, BARVA RAL 7001 STŘÍBRNOSĚDÁ.</p> <p>PRVKY ZÁBRADLÍ SVAŘENY PLOCHÝMI V-SVARY S OPRACOVANÝMI PŘECHODY. OKOPOVÝ PLECH tl. 3mm, VÝŠKA 200mm.</p> <p>DŘEVĚNÉ MADLO ø50mm, MASIVNÍ JÁDROVÝ BUK BEZ DÉLKOVÉHO NAPOJENÍ, POVRCHOVÁ ÚPRAVA TRANSPARENTNÍ LAK.</p> <p>KOTVENÍ SHORA PŘES PATNÍ PLECH TL. 8mm DO KCE SCHODIŠTĚ 2x ŠROUBEM PLECHOVÝ KRYT ŠROUBŮ KOTVENÍ.</p>	1.PP	2,06
			1.NP	0
			2.NP	0
			3.NP	0
			CELKEM	2,06 m
Z1.2	VNITŘNÍ SCHODIŠŤOVÉ ZÁBRADLÍ - MADLO	<p>DŘEVĚNÉ MADLO ø50mm, MASIVNÍ JÁDROVÝ BUK BEZ DÉLKOVÉHO NAPOJENÍ, POVRCHOVÁ ÚPRAVA TRANSPARENTNÍ LAK.</p> <p>KOTVENÍ DO ŽB STĚNY KOTVENÍ DO SDK ŠACHTY V ZRCADLE SCHODIŠTĚ BUDE KOTVENO DO OCELOVÝCH PROFILŮ NEBO DO PŘIDANÝCH CW PROFILŮ V MÍSTĚ ZVOLENÉM DODAVATELEM</p> <p>BARVA KOTEVNÍCH PRVKŮ RAL 9006 - BÍLÝ HLINÍK</p>	1.PP	16,2
			1.NP	43,1
			2.NP	43,1
			3.NP	0
			CELKEM	102,4
Z1.3	EXTERIEROVÉ SCHODIŠŤOVÉ ZÁBRADLÍ	<p>ZÁBRADLÍ U BOČNÍHO VSTUPU STÁVAJÍCÍ BUDOVY A ZÁBRADLÍ CHODNÍKU U ZELENÉ FASÁDY</p> <p>SLOUPEK NEREZOVÁ BEZEŠVÁ TRUBKA 42,2x2mm</p> <p>MADLO NEREZOVÁ BEZEŠVÁ TRUBKA 42,2x2mm</p> <p>VODOR. VÝPLŇ KUL. Ø20</p> <p>VÝŠKA ZÁBRADLÍ 900mm</p> <p>KOTVENÍ DO BETONU 2x ŠROUBEM - SHORA NEREZOVÁ KRYTKA KOTVENÍ</p>	1.PP	0
			1.NP	2,2+11,7
			2.NP	0
			3.NP	0
			CELKEM	13,90m
Z1.4	VENKOVNÍ CHODNÍKOVÉ ZÁBRADLÍ - MADLO	<p>OCELOVÉ NEREZOVÉ MADLO ø60mm, DUTÝ PROFIL TL. PLECHU 3 mm, BEZ POVRCHOVÉ ÚPRAVY .</p> <p>KOTVENÍ DO GABIONOVÉ STĚNY BARVA KOTEVNÍCH PRVKŮ RAL 9006 - BÍLÝ HLINÍK</p> <p>KAŽDÁ STRANA CHODNÍKU OPATŘEBA DVĚMA MADLY VE VÝŠCE 600 A 900 mm</p> <p>KOTVENO DO GABIONOVÝCH KOŠŮ PLNĚNÝCH KAMENIVEM. V MÍSTĚ UKOTVENÍ MADLA BUDE VLOŽEN 300 mm DLOUHÝ L-PROFIL 60x60 mm KOLMO NA DÉLKU GABIONU. NA ČELO PROFILU BUDE NAVAŘENA KRUHOVÁ PLECHOVÁ DESKA PRŮMĚRU 150 mm tl. PLECHU min. 5 mm, KTERÁ BUDE VÝCÍNÍVAT A LÍCOVAT S GABIONEM. NA TENTO PŘIVAŘENÝ PROFIL SE BUDE KOTVIT MADLO.</p> <p>CELKOVÝ POČET KOTVÍCÍCH PRVKŮ = 52 KS</p>	1.PP	0
			1.NP	49,5
			2.NP	0
			3.NP	0
			CELKEM	49,5 m
POZN : PŘED VÝROBOU BUDE PROSTOR ZAMĚŘEN A ROZMĚRY PRVKŮ BUDOU KONZULTOVÁNY SE ZODPOVĚDNÝM PROJEKTANTEM. PŘED VÝROBOU BUDE PŘEDLOŽENA DÍLENSKÁ DOKUMENTACE KE KONZULTACI ZODPOVĚDNÉMU PROJEKTANTOVI. DODAVATEL RUČÍ ZA TECHNICKÉ A FUNKČNÍ PARAMETRY.			Strana: 1	

VÝPIS ZÁMEČNICKÝCH VÝROBKŮ

Dostavba domova pro seniory ve Vrchlabí - PD

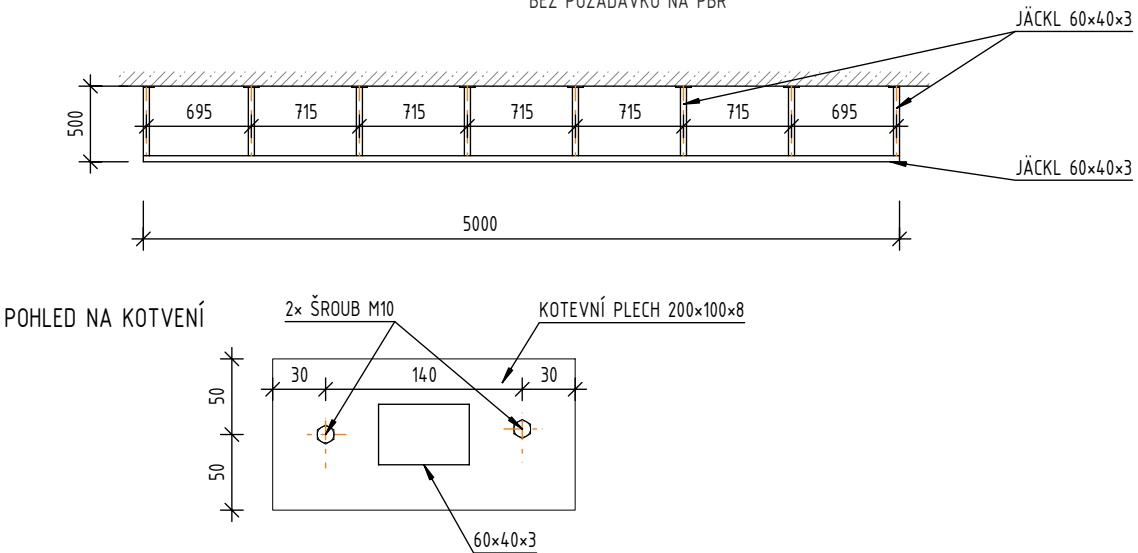
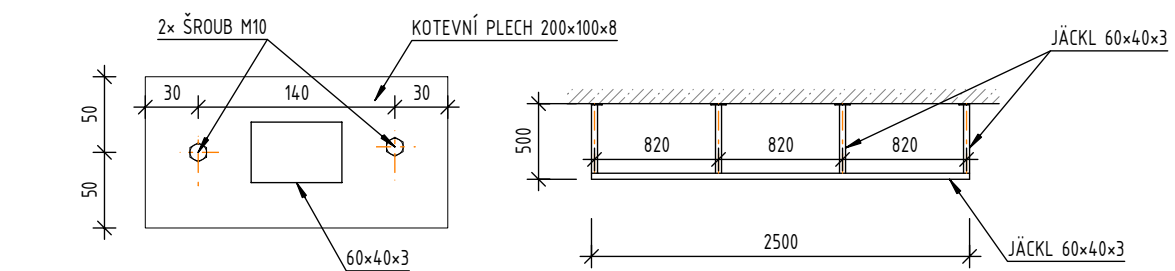
POL.	NÁZEV	POPIS	PODLAŽÍ	ks/m/kpl
Z1.5	SKLENĚNÉ ŽÁBRADLÍ NE MEZIPODESTÁCH	<p>SLOPKY Z NEREZOVÉHO PROFILU JEKL 40x40 mm tl. 2 mm, SVAŘENÉ A KOTVENÉ NA OSU 80 mm OD HRANY OSTĚNÍ NEBO MEZIPODESTY. KOTVENÍ SAMOŘEZNÝMI ŠROUBY DO HLOUBKY min. 100 mm PŘES PATNÍ PLECHY tl. 2 mm 80x80 mm</p> <p>4x OSOVÝ DRŽÁK SKLA (NA BOČNÍCH SLOUPCÍCH) 2x BODOVÝ DRŽÁK SKLA (NA STŘEDOVÉM SLOUPKU) - UMÍSTĚNÍ DRŽÁKŮ min 50 mm OD HRANY SLOUPKŮ</p> <p>SKLO ČIRÉ, BEZPEČNOSTNÍ SE ZÁTĚŽÍ min. 200 KG, ODOLNÉ PROTI PROKOPNUTÍ 2x TABULE 2140x900mm, tl: min 5mm</p> <p>MADLO NENÍ SOUČÁSTÍ KOMPLETU, JE ZAPOČÍTÁNO V POLOŽCE INTERIÉROVÉ MADLO</p>	1.PP	0
			1.NP	1
			2.NP	1
			3.NP	0
			CELKEM	2 kpl
Z2	REVIZNÍ DVÍŘKA HDS	<p>EXTERIÉROVÉ POZINKOVANÉ REVIZNÍ DVÍŘKA PRO HDS ROZMĚR 800x1000 mm POVRCHOVÁ ÚPRAVA POZINK 80 µm, BARVA DLE FASÁDY ZAVÍRÁNÍ NA KLÍČ TYPU FAB OSAZENÍ DO ZATEPLOVACÍHO SYSTÉMU, KOTVENO DO ŽELEZOBETONU</p>	1.PP	0
			1.NP	1
			2.NP	0
			3.NP	0
			CELKEM	1 kpl
Z3.1	KONSTRUKCE PRO UCHYCENÍ HLINÍKOVÝCH DVEŘÍ	<p>OCELOVÁ KONSTRUKCE PRO UCHYCENÍ HLINÍKOVÝCH DVEŘÍ SVISLÉ SLOPKY + VODOROVNÝ PRVEK JÄCKL 60x40x3 V MÍSTĚ DVEŘÍ ŠIKMÁ VZPĚRA JÄCKL 60x40x3 KOTVENÍ DO ŽB KONSTRUKCE PŘES OCELOVOU PLOTNU 200x100mm TL. 8mm A CHEM. KOTVU 2x M10 POVRCH: 2x ZÁKLADNÍ NÁTĚR KONSTRUKCE NEMUSÍ BÝT OPLÁŠTĚNA NENÍ POŽADAVKEK NA PBŘ</p>	1.PP	0
			1.NP	2
			2.NP	3
			3.NP	3
			CELKEM	9 kpl
<p>POHLED NA KOTVENÍ</p> 			Strana: 2	
<p>POZN : PŘED VÝROBOU BUDE PROSTOR ZAMĚŘEN A ROZMĚRY PRVKŮ BUDOU KONZULTOVÁNY SE ZODPOVĚDNÝM PROJEKTANTEM. PŘED VÝROBOU BUDE PŘEDLOŽENA DÍLENSKÁ DOKUMENTACE KE KONZULTACI ZODPOVĚDNÉMU PROJEKTANTOVI. DODAVATEL RUČÍ ZA TECHNICKÉ A FUNKČNÍ PARAMETRY.</p>				

Dostavba domova pro seniory ve Vrchlabí - PD

POZN : PŘED VÝROBOU BUDE PROSTOR ZAMĚREN A ROZMĚRY PRVKŮ BUDOU KONZULTOVÁNY SE ZODPOVĚDNÝM PROJEKTANTEM. PŘED VÝROBOU BUDE PŘEDLOŽENA DÍLENSKÁ DOKUMENTACE KE KONZULTACI ZODPOVĚDNÉMU PROJEKTANTOVI. DODAVATEL RUČÍ ZA TECHNICKÉ A FUNKČNÍ PARAMETRY.

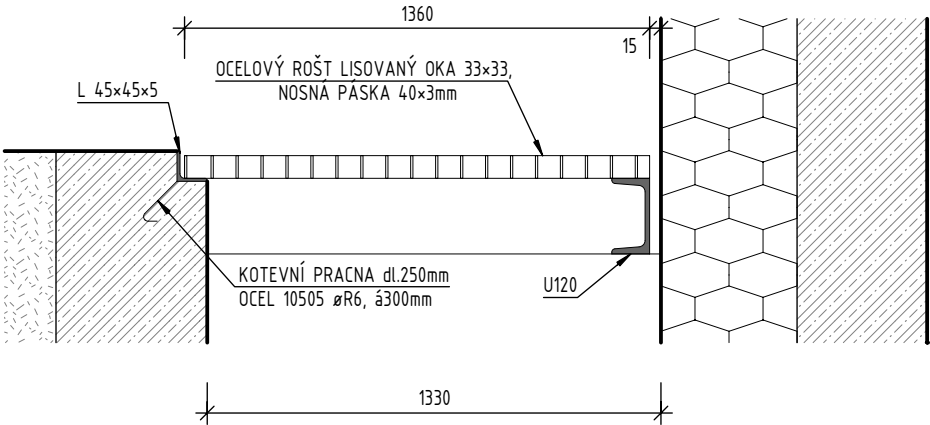
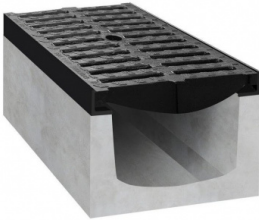

VÝPIS ZÁMEČNICKÝCH VÝROBKŮ

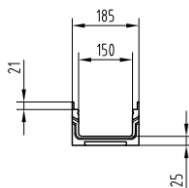
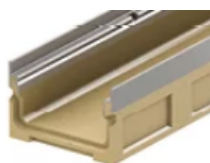
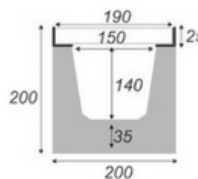
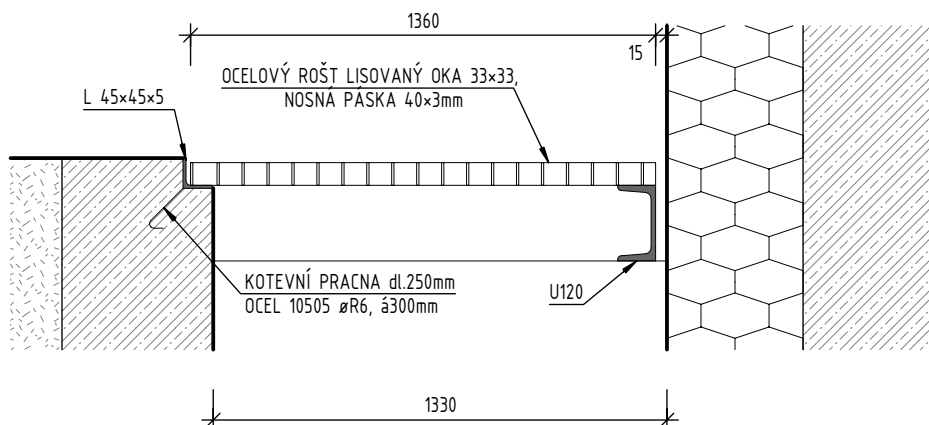
Dostavba domova pro seniory ve Vrchlabí - PD

POL.	NÁZEV	POPIS	PODLAŽÍ	ks/m/kpl
Z3.4	KONSTRUKCE PRO UCHYCENÍ PROSKLENÉ PŘÍČKY	<p>OCELOVÁ KONSTRUKCE PRO UCHYCENÍ PROSKLENÉ PŘÍČKY SVISLÉ SLOUPKY + VODOROVNÝ PRVEK JÄCKL 60×40×3 V MÍSTĚ DVEŘÍ ŠIKMÁ VZPĚRA JÄCKL 60×40×3 KOTVENÍ DO ŽB KONSTRUKCE PŘES OCELOVOU PLOTNU 200×100mm TL. 8mm A CHEM. KOTVU 2× M10 POVRCH: 2× ZÁKLADNÍ NÁTĚR KONSTRUKCE BUDE OPLÁŠTĚNA AKUSTICKÝMI SDK DESKAMI, DUTINA BUDE VYPLNĚNA MINERÁLNÍ VATOU BEZ POŽADAVKU NA PBŘ</p>	1.PP	0
			1.NP	0
			2.NP	1
			3.NP	1
			CELKEM	2 kpl
Z3.5	KONSTRUKCE PRO UCHYCENÍ HLINÍKOVÝCH DVEŘÍ	<p>OCELOVÁ KONSTRUKCE PRO UCHYCENÍ HLINÍKOVÝCH DVEŘÍ SVISLÉ SLOUPKY + VODOROVNÝ PRVEK JÄCKL 60×40×3 V MÍSTĚ DVEŘÍ ŠIKMÁ VZPĚRA JÄCKL 60×40×3 KOTVENÍ DO ŽB KONSTRUKCE PŘES OCELOVOU PLOTNU 200×100mm TL. 8mm A CHEM. KOTVU 2× M10 POVRCH: 2× ZÁKLADNÍ NÁTĚR KONSTRUKCE BUDE OPLÁŠTĚNA POŽÁRNÍMI SDK DESKAMI, DUTINA BUDE VYPLNĚNA MINERÁLNÍ VATOU POŽADAVEK NA PBŘ EI 45 DP1</p>	1.PP	0
			1.NP	1
			2.NP	0
			3.NP	0
			CELKEM	1 kpl
POZN : PŘED VÝROBOU BUDE PROSTOR ZAMĚŘEN A ROZMĚRY PRVKŮ BUDOU KONZULTOVÁNY SE ZODPOVĚDNÝM PROJEKTANTEM. PŘED VÝROBOU BUDE PŘEDLOŽENA DÍLENSKÁ DOKUMENTACE KE KONZULTACI ZODPOVĚDNÉMU PROJEKTANTOVI. DODAVATEL RUČÍ ZA TECHNICKÉ A FUNKČNÍ PARAMETRY.			Strana: 4	

VÝPIS ZÁMEČNICKÝCH VÝROBKŮ

Dostavba domova pro seniory ve Vrchlabí - PD

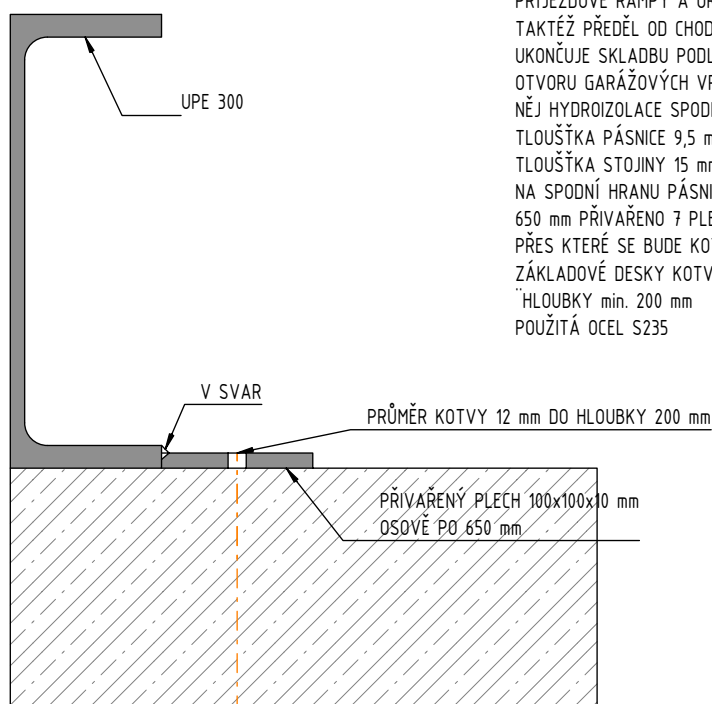
POL.	NÁZEV	POPIS	PODLAŽÍ	ks/m/kpl
Z4	POROROŠT ANGLICKÉHO DVORKU	<p>POJÍZDNÝ ROŠT SNÍŽENÍ PODLAHY, OCELOVÝ ROŠT LISOVANÝ OKA 33×33, NOSNÁ PÁSKA 40×3mm, OCEL S235 (11 375), ULOŽENÍ NA KONSTRUKCI Z L 45×45×5mm KOTVENOU DO ZÁKLADU KOTEVNÍMI PRACNAMI dl.250mm z OCELI 10505 ØR6 (KOTVY á 300mm), POVRCHOVÁ ÚPRAVA : ŽÁROVÝ ZINEK</p> 	1.PP	0
			1.NP	1
			2.NP	0
			3.NP	0
			CELKEM	1 kpl
Z5.1	VYSYCHACÍ ŽLAB V GARÁŽÍCH	<p>BETONOVÝ ŽLAB S POJÍZDNÝM LITINOVÝM ROŠTEM, NOSNOST DO 3,5t ULOŽENÍ DO BETONOVÉHO LŮŽE</p> 	1.PP	21
			1.NP	0
			2.NP	0
			3.NP	0
			CELKEM	21,0m
Z5.2	ODVODŇOVACÍ ŽLAB NA RAMPĚ	<p>POLYMERBETONOVÝ ŽLAB POJÍZDNÝ POZINKOVANÝ ROŠT, TŘ. C250 ULOŽENÍ DO BETONOVÉHO LŮŽE VÝŠKA 120 mm</p> 	1.PP	10
			1.NP	0
			2.NP	0
			3.NP	0
			CELKEM	10,0m
POZN : PŘED VÝROBOU BUDE PROSTOR ZAMĚŘEN A ROZMĚRY PRVKŮ BUDOU KONZULTOVÁNY SE ZODPOVĚDNÝM PROJEKTANTEM. PŘED VÝROBOU BUDE PŘEDLOŽENA DÍLENSKÁ DOKUMENTACE KE KONZULTACI ZODPOVĚDNÉMU PROJEKTANTOVI. DODAVATEL RUČÍ ZA TECHNICKÉ A FUNKČNÍ PARAMETRY.			Strana: 5	



VÝPIS ZÁMEČNICKÝCH VÝROBKŮ

Dostavba domova pro seniory ve Vrchlabí - PD

POL.	NÁZEV	POPIS	PODLAŽÍ	ks/m/kpl
Z6	OCHRANA ROHŮ SLOUPŮ A HRAN	OCHRANA SLOUPŮ A ROHŮ PROTI NÁRAZU OCHRANNÝ PROFIL SE DVĚMA ZAPUŠTĚNÝMI PLECHY ROZMĚR 500x200x20mm KOTVENÍ POMOCÍ LEPENÝCH KOTEV M10 ČERNO ŽLUTÝ VÝSTRAŽNÝ NÁTĚR	1.PP	20
			1.NP	0
			2.NP	0
			3.NP	0
			CELKEM	20ks
Z7	OCELOVÝ VÁLCOVANÝ PROFIL UPE 300	VYTVÁŘÍ POJEZDOVOU HRANU V PŘEDĚLU PŘÍJEZDOVÉ RAMPY A ÚROVNĚ GARÁŽE 001 TAKTĚŽ PŘEDĚL OD CHODBY NA RAMPU UKONČUJE SKLADBU PODLAHY V MÍSTĚ OTVORU GARÁŽOVÝCH VRAT A NATAVÍ SE NA NĚJ HYDROIZOLACE SPODNÍ STAVBY TLOUŠŤKA PÁSNICE 9,5 mm TLOUŠŤKA STOJINY 15 mm NA SPODNÍ HRANU PÁSNICE JE V OSOVÉM ROZPĚTÍ 650 mm PŘIVAŘENO 7 PLECHŮ 100x100x10 mm PŘES KTERÉ SE BUDE KOTVIT UPE KOTVIT DO ŽB ZÁKLADOVÉ DESKY KOTVAMI PRŮMĚRU 12 mm DO HLoubKY min. 200 mm POUŽITÁ OCEL S235	1.PP	4,1+1,7
			1.NP	0
			2.NP	0
			3.NP	0
			CELKEM	5,8m
POZN : PŘED VÝROBOU BUDE PROSTOR ZAMĚŘEN A ROZMĚRY PRVKŮ BUDOU KONZULTOVÁNY SE ZODPOVĚDNÝM PROJEKTANTEM. PŘED VÝROBOU BUDE PŘEDLOŽENA DÍLENSKÁ DOKUMENTACE KE KONZULTACI ZODPOVĚDNÉMU PROJEKTANTOVI. DODAVATEL RUČÍ ZA TECHNICKÉ A FUNKČNÍ PARAMETRY.			Strana: 6	

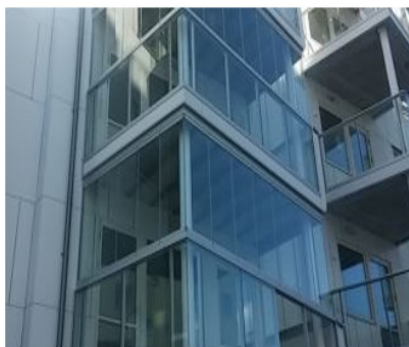
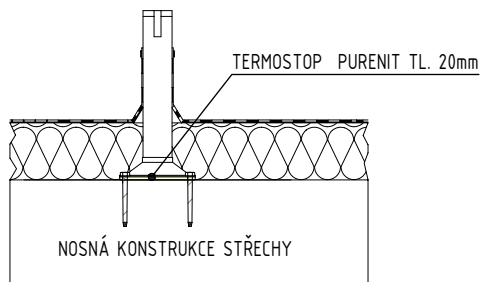


VÝPIS ZÁMEČNICKÝCH VÝROBKŮ

Dostavba domova pro seniory ve Vrchlabí - PD

POL.	NÁZEV	POPIS	PODLAŽÍ	ks/m/kpl
Z8	ZÁDRŽNÝ SYSTÉM	<p>ZÁDRŽNÝ SYSTÉM PROTI PÁDU OSOB - HORIZONTÁLNÍ LANOVÉ UCHYCENÍ</p> <p>NEREZOVÉ KOTVÍCÍ BODY PRŮBĚŽNÉ A KONCOVÉ K UPEVNĚNÍ NA ŽELEZOBETONOVOU KONSTRUKCI, KTERÉ NEVYTVÁŘÍ TEPELNÉ MOSTY, KOTVÍCÍ BOD TŘ. A, C DLE ČSN EN 795, KOTVENÍ DO KONSTRUKCE STŘECH PŘES ZÁKLADNÍ DESKU 200×200 mm POMOCÍ 4 KS VYSOKOPEVNOSTNÍCH CHEMICKÝCH KOTEV, POČET DLE ČSN</p> <p>NEREZOVÉ LANO Ø 8 mm, SMĚR OSAZENÍ MONTÁŽNÍHO LAN A DLE ČL. 4.3.3 ČSN EN 795</p> <p>ZÁCHYTNÝ SYSTÉM MUSÍ SPLŇOVAT NORMY EN 795, EN 517, EN 363, ČSN EN 1090-3 A ČSN 73 901. PEVNOST KOTVÍCÍHO BODU VE SMĚRU PŘEDPOKLÁDANÉHO PÁDU: STŘEDOVÉ BODY 13 kN, KONCOVÉ BODY 15 kN</p> <p>SOUČÁSTÍ: CELOTĚLOVÝ POSTROJ 1 KS A VÁZACÍ LANO S GUMOVÝM TLUMIČEM</p>	1.PP	0
			1.NP	25,2
			2.NP	0
			3.NP	0
Z9	ZASKLENÉ LODŽIE	<p>BEZRÁMOVÝ ZASKLÍVACÍ SYSTÉM, dl. 4,65m, v. 2,9m</p> <p>HLINÍKOVÁ KONSTRUKCE BARVA TMAVĚ HNĚDÁ RAL 8007</p> <p>VČETNĚ VODÍCÍCH KOLEJNIC</p> <p>KOTVENÍ DO ŽB KONSTRUKCE LODŽIE</p> <p>ZASKLENÍ POMOCÍ BEZPEČNOSTNÍHO SKLA TL. 8mm</p> <p>OTOČNÉ NEBO POSOUVACÍ KŘÍDLA</p> <p>SOUČINITEL PROSTUPU TEPLA k = 5,21 Wm-2k-1</p>	CELKEM	25,2m
			1.PP	0
			1.NP	0
			2.NP	4
			3.NP	4
			CELKEM	8 kpl.
POZN : PŘED VÝROBOU BUDE PROSTOR ZAMĚŘEN A ROZMĚRY PRVKŮ BUDOU KONZULTOVÁNY SE ZODPOVĚDNÝM PROJEKTANTEM. PŘED VÝROBOU BUDE PŘEDLOŽENA DÍLENSKÁ DOKUMENTACE KE KONZULTACI ZODPOVĚDNÉMU PROJEKTANTOVI. DODAVATEL RUČÍ ZA TECHNICKÉ A FUNKČNÍ PARAMETRY.				Strana: 7

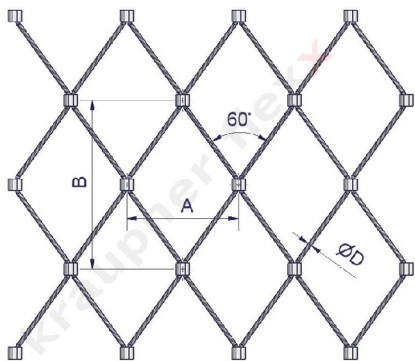
SCHÉMA KOTVÍCÍHO BODU



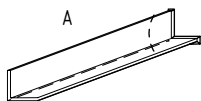
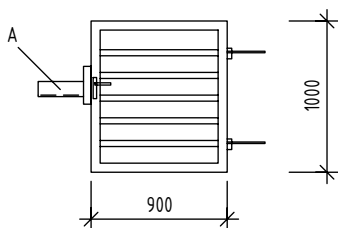
VÝPIS ZÁMEČNICKÝCH VÝROBKŮ

Dostavba domova pro seniory ve Vrchlabí - PD

POL.	NÁZEV	POPIS	PODLAŽÍ	ks/m/kpl
Z10	KOTVÍCÍ A NOSNÝ SYSTÉM OZELENĚNÍ FASÁDY	<p>NEREZOVÝ LANOVÝ SYSTÉM min. PRŮMĚR LAN 4 mm</p> <p>POHLED NA SYSTÉM A SOUBĚH LANOVÍ TVOŘÍ SÍŤ S OKY V PODOBĚ KOSOÚTVERCŮ, TAKTO VYTVOŘENÁ SÍŤ JE KOTVENÁ VE DVOU HORIZONTÁLNÍCH ROVINÁCH.</p> <p>1. HORIZONTÁLNÍ ROVINA KOPÍRUJE ÚROVEŇ UPRAVENÉHO TERÉNU V min. VÝŠCE 300 mm NAD JEHO ÚROVNÍ</p> <p>2. HORIZONTÁLNÍ ROVINA TVOŘÍ ČELO STŘÍŠKY NAD VENKOVNÍM OCELOVÝM SCHODIŠTĚM.</p> <p>LANOVÁ SÍŤ A KAŽDÝ JEJÍ LANOVÝ PRVEK BUDE UCHYCNEN DO OCELOVÝCH NEREZOVÝCH HORIZONTÁLNĚ KLADENÝCH PROFILŮ KOTVENÝCH DO SVISLÉ NOSNÉ KONSTRUKCE PO PŘÍBLIŽNĚ 3 m (VELIKOST PROFILŮ A OSOVÉ VZDÁLENOSTI KOTVENÍ DO SVILÝCH KONSTRUKCÍ URČÍ DODAVATEL SYSTÉMU).</p> <p>ZATÍŽENÍ VYVOLANÉ TOUTO KONSTRUKCÍ MUSÍ BÝT VÝHRADNĚ SVISLÉ. JE ZAKÁZÁNO KOTVIT SYSTÉM DO JINÝCH ROVIN NEŽ VÝŠE URČENÝCH. STÁLÉ ZATÍŽENÍ VČETNĚ ZELENĚ NESMÍ PŘESÁHNOUT 30 kg/m²</p> <p>DALŠÍ STATICKÉ POŽADAVKY NA KONSTRUKCI viz. ZPRÁVA A VÝKRESOVÁ ČÁST SKR, POPŘÍPADĚ KONZULTACE SE STATIKEM V PRŮBĚHU VÝSTAVBY.</p> <p>SPOJE LAN SÍŤOVÍ A JEJICH KŘÍŽENÍ BUDE PROVEDENO SYSTÉMOVÝMI SPOJKAMI SE SMYKOVOU ÚNOSNOSTÍ.</p> <p>PLOCHA OZELENĚNÉ FASÁDY PKRÝVÁ CELOU JIHOZÁPADNÍ ČÁST OBJEKTU</p>	1.PP	0
			1.NP	1
			2.NP	0
			3.NP	0
			CELKEM	1 kpl.
Z11	OCELOVÁ BRANKA	<p>OCELOVÁ BRANKA PRO PŘÍSTUP K ANGLICKÝM DVORKŮM</p> <p>OCEL S ÚPRAVOU Z POZINKU</p> <p>900/1000 mm</p> <p>V GABIONU UKOTVENA OCELOVÁ ZARÁŽKA S MECHANICKÝM ZÁMKEM NA KLÍČ</p> <p>BRANKA KOTVENA PŘES OCELOVÉ NEREZOVÉ TRNE KOTVENÉ CHEMICKOU KOTVOU DO BETONOVÉ OBVODOVÉ ZDI DO HLoubKY min. 150 mm</p> <p>BRANKA SVAŘENA Z PROFILŮ 60x60 mm S TLOUŠŤKOU PLÁŠTĚ 5 mm</p> <p>VÝPLŇ BRANKY PRUTOVÁ Z UZAVŘENÝCH NEREZOVÝCH PROFILŮ 40x40 mm KLADENÝCH VODOROVNĚ A OSOVĚ VZDÁLENÝCH 150 mm OD SEBE</p>	1.PP	0
			1.NP	1
			2.NP	0
			3.NP	0
			CELKEM	1 ks
POZN : PŘED VÝROBOU BUDE PROSTOR ZAMĚŘEN A ROZMĚRY PRVKŮ BUDOU KONZULTOVÁNY SE ZODPOVĚDNÝM PROJEKTANTEM. PŘED VÝROBOU BUDE PŘEDLOŽENA DÍLENSKÁ DOKUMENTACE KE KONZULTACI ZODPOVĚDNÉMU PROJEKTANTOVI. DODAVATEL RUČÍ ZA TECHNICKÉ A FUNKČNÍ PARAMETRY.			Strana: 8	



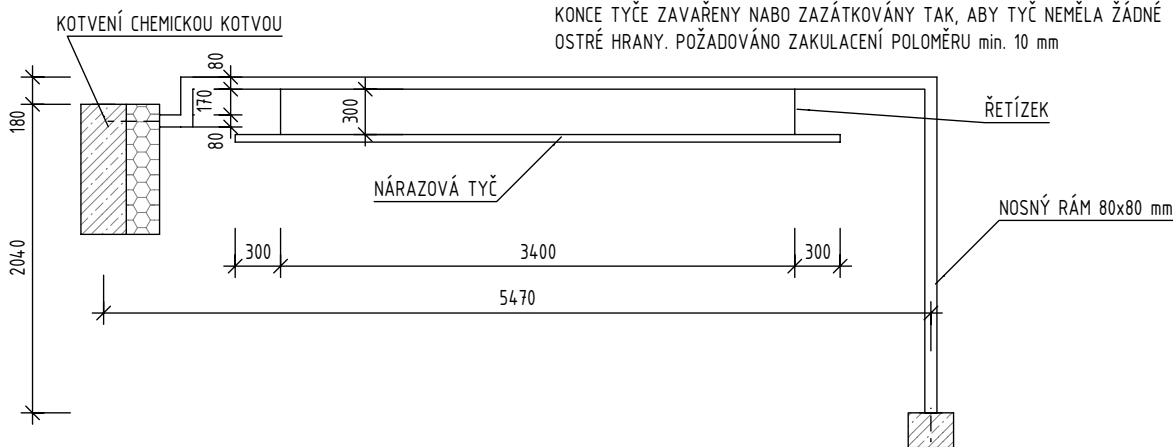
ILUSTRAČNÍ OBRÁZEK LANOVÉHO SÍŤOVÍ



VÝPIS ZÁMEČNICKÝCH VÝROBKŮ

Dostavba domova pro seniory ve Vrchlabí - PD

POL.	NÁZEV	POPIS	PODLAŽÍ	ks/m/kpl
Z12	SYSTÉM NÁRAZOVÉHO UPOZORNĚNÍ LIMITU VÝŠKY PRO VOZIDLA	<p>NOSNÝ SYSTÉM KONSTRUKCE RÁM TVOŘÍ SVAŘOVANÝ NEREZOVÝ PROFIL OPATŘENÝ ŽÁROVÝM ZINKEM ROZMĚRY PROFILŮ 80x80 mm KOTVENÍ PŘES CHEMICKÉ KOTVY DO ATIK OBJEKTU VŽDY VE FORMĚ DVOU CHEMICKÝCH KOTEV, 8 mm ZÁVITOVÉ TYČE DO HLOUBKY 200 mm V NOSNÉ KONSTRUKCI, PŘES NAVAŘENÝ, PATNÍ PLECH 150x150 mm</p> <p>ZÁVĚSNÝ SYSTÉM TVOŘÍ ŘETÍZKY Z NEREZOVÝCH OK OPATŘENÝCH PROTIKOROZNÍ ÚPRAVOU UMÍSTĚNÍ JE 300 mm OD HRANY NÁRAZOVÉ TYČE PRŮMĚR OCELE OK min 4 mm</p> <p>NÁRAZOVÁ TYČ PRŮMĚR 50 mm OPATŘENÝ VRSTVOU ŽÁROVÉHO ZINKU A NÁSLEDNĚ NANESEN POVRCH VE FORMĚ BARVY NEBO POLEPŮ VE SVISLÉM O 30 STUPŇŮ NAKLONĚNÉM PRŮHOVÁNÍ SE STŘÍDÁNÍM ČERNÉ A VÝSTRAŽNÉ ŽLTÉ BARVY KONCE TYČE ZAVAŘENY NABO ZAZÁTKOVÁNY TAK, ABY TYČ NEMĚLA ŽÁDNÉ OSTRÉ HRANY. POŽADOVÁNO ZAKULACENÍ POLOMĚRU min. 10 mm</p>		



Dostavba domova pro seniory ve Vrchlabí – PD

POL.	NÁZEV	POPIS	PODLAŽÍ	ks/m/kpl
Z13	OCELOVÁ NOSNÁ KONSTRUKCE ŠACHTY V ZRCADLE SCHODIŠTĚ	<p>OCELOVÁ KONSTRUKCE V MÍSTĚ ZDRCADLA SCHODIŠTĚ S01 VYTVÁŘÍ NOSNOU PODPORU V PRŮBĚHU VŠECH PODLAŽÍ OBJEKTU PRO KONSTRUKCI OPLÁŠTĚNÍ, ZÁBRADLÍ (MADLA), A VEDENÍ VZDUCHOTECHNIKY (POŽÁRNÍ ODVĚTRÁNÍ)</p> <p>RÁM KONSTRUKCE:</p> <p>TVOŘÍ OCELOVÉ JEKLY PŮDORYSNÝCH ROZMĚRŮ 100x100 mm A SÍLE STĚN 4 mm. NAPOJENÍ PRVKŮ K SOBĚ JE ZA POMOCÍ V-SVARŮ A K- SVARŮ O VÝŠCE A ŠÍŘCE URČUJÍCÍ ZHOTOVITEL SYSTÉMU, POPŘÍPADĚ PO KONZULTACI STATIKEM.</p>	1.PP	1
			1.NP	0
			2.NP	0
			3.NP	0
<p>VZOROVÝ PŮDORYS V 1.NP</p>				
<p>ŘEZ KONSTRUKCÍ V MÍSTĚ ŠACHTY NA DALŠÍ STRANĚ →</p>			CELKEM	1 kpl.
<p>POZN : PŘED VÝROBOU BUDE PROSTOR ZAMĚŘEN A ROZMĚRY PRVKŮ BUDOU KONZULTOVÁNY SE ZODPOVĚDNÝM PROJEKTANTEM. PŘED VÝROBOU BUDE PŘEDLOŽENA DÍLENSKÁ DOKUMENTACE KE KONZULTACI ZODPOVĚDNÉMU PROJEKTANTOVI. DODAVATEL RUČÍ ZA TECHNICKÉ A FUNKČNÍ PARAMETRY.</p>				<p>Strana:</p> <p>10</p>

VÝPIS ZÁMEČNICKÝCH VÝROBKŮ

Dostavba domova pro seniory ve Vrchlabí - PD

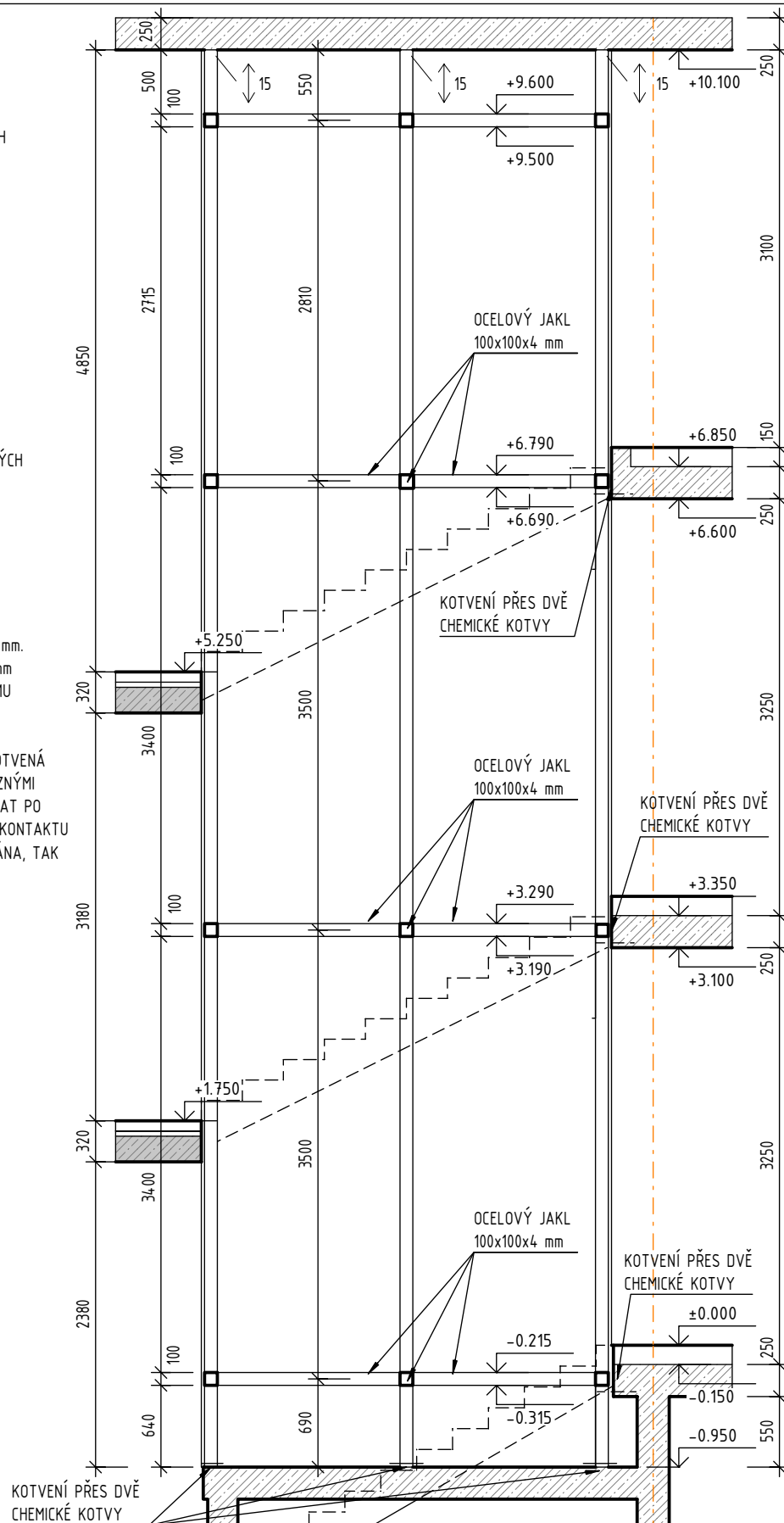
ŘEZ KONSTRUKCÍ V MÍSTĚ ŠACHTY

UKOTVENÍ KONSTRUKCE:

- VE SPODNÍ ČÁSTI PŘES NAVAŘENÝ PATNÍ PLECH S PŘEHEM min. 25 mm DO STRAN A KOTVENÝ CHEMICKÝMI KOTVAMI V POČTU DVOU KUSŮ NA STOJKU DO HLoubKY ŽELEZOBETONOVÉ KONSTRUKCE 150 mm S POMOČÍ ZÁVITOVÉ TYČE PRŮMĚRU 12 mm.
- V HORNÍ ČÁSTI KONSTRUKCE BUDE KOTVENÍ ZA POMOČÍ tzv. POSUVNÉHO (KLUZNÉHO) SPOJE, KTERÝ UMOŽNÍ DILATACI VE VERTIKÁLNÍM SMĚRU 0 max. 15 mm. SPOJ NAVRHNĚ A ZHOTOVÍ DODAVATEL SYSTÉMU.
- KOTVENÍ PROTI HORIZONTÁLNÍMU POSUNU ZAJIŠŤUJÍ 3 KOTVENÍ ROVINY, VŽDY V MÍSTĚ MEZIPODESTY A V OSE ŽELEZOBETONOVÉ DESKY (1.NP - 3.NP) OPĚT VYUŽITÍ DVOU CHEMICKÝCH KOTEV V MÍSTĚ ZTUŽUJÍCÍHO RÁMU DO HLoubKY 200 mm SE ZÁVITOVOU TYČÍ PRŮMĚRU 12 mm

OPLÁŠTĚNÍ KONSTRUKCE 2x SDK (VNITŘNÍ VRSTVA AKUSTICKÁ SDK DESKA):

- VNITŘNÍ VRSTVA DESEK BUDE PO KONSTRUKCI PROBÍHAT BEZ PŘERUŠENÍ A SÍLA DESKY JE 12,5 mm. KOTVENA BUDE OD OCELOVÝCH JEKLŮ 100x100x4 mm NEBO DO PŘIDANÝCH CW-PROFILŮ MEZI OSAMI RÁMU (DOPORUČENÍ min. 2x CW. KOTVENÍ SAMOŘEZNÝMI ŠROUBY DÉLKY 40 mm
- VNĚJŠÍ DESKA SDK (POHLEDOVÁ) BUDE OPĚT KOTVENÁ DO RÁMU NEBO PŘIDANÝCH CW-PROFILŮ SAMOŘEZNÝMI VRUTY DÉLKY 40 mm. OPLÁŠTĚNÍ NEBUDE PROBÍHAT PO CELÉ DÉLCE A VÝŠCE KONSTRUKCE, ALE MÍSTECH KONTAKTU SE SCHODIŠŤOVÝM RAMENEM BUDE DESKA VÝŘEZÁNA, TAK ABY KOPÍROVALA SCHODIŠŤOVÉ STUPNĚ A NÁSLEDNĚ ŘÁDNĚ ZAČÍETĚNA
- DOKONČOVACÍ PRÁCE NA SDK, DLE KLASICKÝCH POŽADAVKŮ NA SPOJE, ROVINNOST atd.



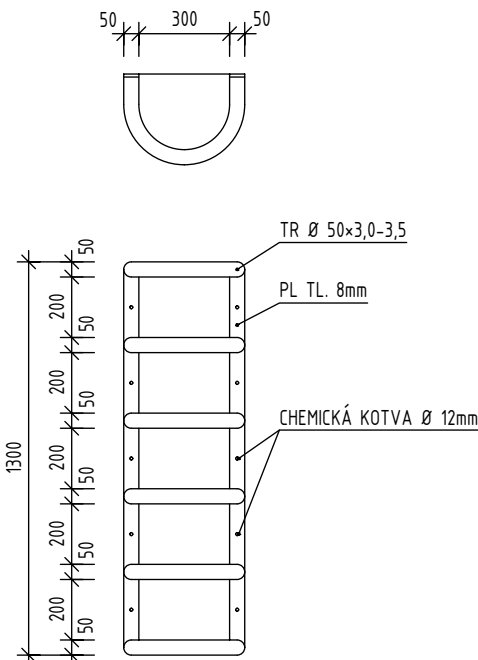
POZN : PŘED VÝROBOU BUDE PROSTOR ZAMĚŘEN A ROZMĚRY PRVKŮ BUDOU KONZULTOVÁNY SE ZODPOVĚDNÝM PROJEKTANTEM. PŘED VÝROBOU BUDE PŘEDLOŽENA DÍLENSKÁ DOKUMENTACE KE KONZULTACI ZODPOVĚDNÉMU PROJEKTANTOVI. DODAVATEL RUČÍ ZA TECHNICKÉ A FUNKČNÍ PARAMETRY.

Strana:

11

VÝPIS ZÁMEČNICKÝCH VÝROBKŮ

Dostavba domova pro seniory ve Vrchlabí - PD

POL.	NÁZEV	POPIS	PODLAŽÍ	ks/m/kpl
Z14	OCHRANA DEŠŤOVÉHO SVODU	<p>OCELOVÁ TRUBKA Ø 50×3,0-3,5 TRUBKA JE OHNUTA DO TVARU PÍSMENE U VZÁJEMNĚ PROPOJENÉ SVISLÝM OCELOVÝM PÁSKEM 50/8 KOTVENO 10ks CHEMICKÝCH KOTEV KONEČNÁ ÚPRAVA - ŽÁROVÉ ZINKOVÁNÍ</p> 	1.PP	1
			1.NP	0
			2.NP	0
			3.NP	0
			CELKEM	1 kpl.
POZN : PŘED VÝROBOU BUDE PROSTOR ZAMĚŘEN A ROZMĚRY PRVKŮ BUDOU KONZULTOVÁNY SE ZODPOVĚDNÝM PROJEKTANTEM. PŘED VÝROBOU BUDE PŘEDLOŽENA DÍLENSKÁ DOKUMENTACE KE KONZULTACI ZODPOVĚDNÉMU PROJEKTANTOVI. DODAVATEL RUČÍ ZA TECHNICKÉ A FUNKČNÍ PARAMETRY.			Strana: 12	